



「人と人」「人と地域」を結び
これからの未来をみつめる
リエゾングループ



社会福祉法人 春秋会
リエゾン長崎内

グループホーム リエゾン長崎

グループホーム リエゾン長崎

法人名	社会福祉法人 春秋会
代表者名	川副 巧成
施設名称	グループホーム リエゾン長崎
事業者番号	4270103411
施設区分	認知症対応共同生活介護 (介護予防認知症対応型生活介護)
事業開始年月日	2003年4月1日
所在地	長崎市江川町92番地
連絡先	電話番号：095-879-7640 (代表) FAX番号：095-879-7664
利用定員	9名
居室数	9部屋
対象者	<ul style="list-style-type: none">・長崎市に住所を有している方・要支援2以上の認定を受けた方・医師から認知症の診断を受けた方
配置状況 (2024.6.1現在)	管理者：常勤1名 計画作成担当者：常勤1名 介護職員：常勤8名/非常勤1名
併設事業所	ケアハウス リエゾン長崎 デイサービス リエゾン長崎 ヘルパーステーション リエゾン長崎

グループホーム リエゾン長崎とは

その人に寄り添いながら ゆっくり、一緒に、楽しく

家庭的で落ち着いた雰囲気の中、食事の支度や掃除、洗濯などの日常生活行為を利用者と介護スタッフが共同で行うことで認知症々状が穏やかになり、安定して本人の望む生活を実現することができます。

少人数のグループホームのサービスは、認知症の方が「なじみの関係」をつくりやすく、心身の状態を穏やかに保つことに適した環境になっています。

グループホーム リエゾン長崎では、日常生活上の支援を通じて、心身の機能向上の機会や地域での活動・参加の場面を創り、お住まいになる方が、いつまでもいきいきと自分らしく暮らしていけるように支えていきたい、そう考えています。



価値ある
人生を送れる
環境づくり

ケアの特徴

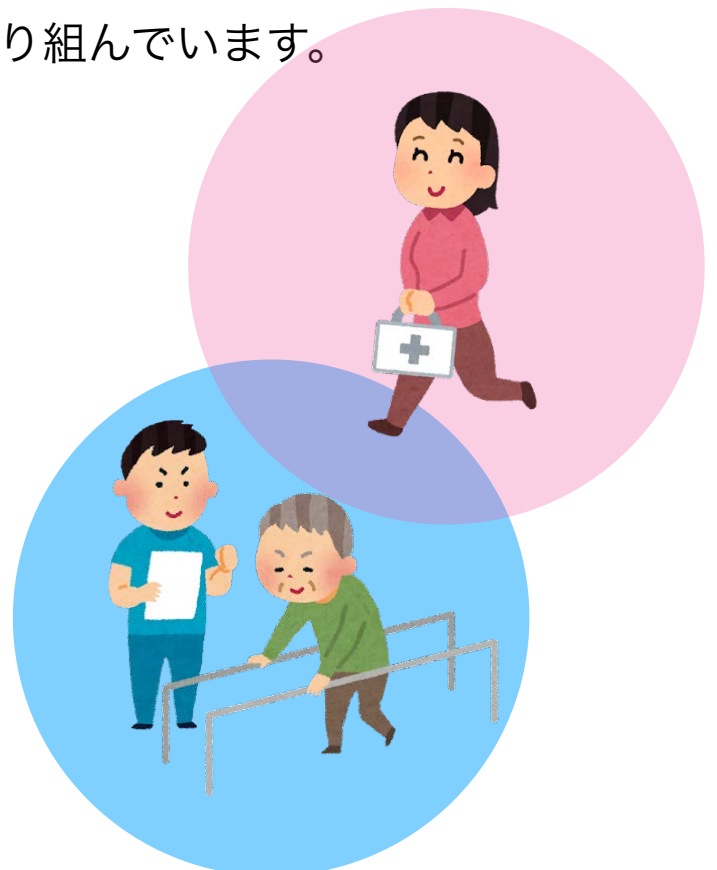
介護スタッフが連携協同して認知症ケア

日々のサービスにおいては、その人ができる事を一つでも増やし、安全に、穏やかに、安定した日々が送れるように、介護スタッフが連携・協力して認知症ケアに取り組んでいます。

リエゾングループでは、事業全体で認知症ケアを推進しています。地域の精神科の専門職（医師、看護師等）と連携し、グループ事業全体で専門的な認知症ケア（カンフォータブルケア等）の研修を積極的に実施しています。

介護・看護・リハ連携で在宅ケア

グループ法人である訪問看護ステーショングリーンズの看護師とリハビリ専門職が、適時グループホームを訪問し、主治医や介護スタッフと連携・協力して在宅ケアのサポートに取り組んでいます。



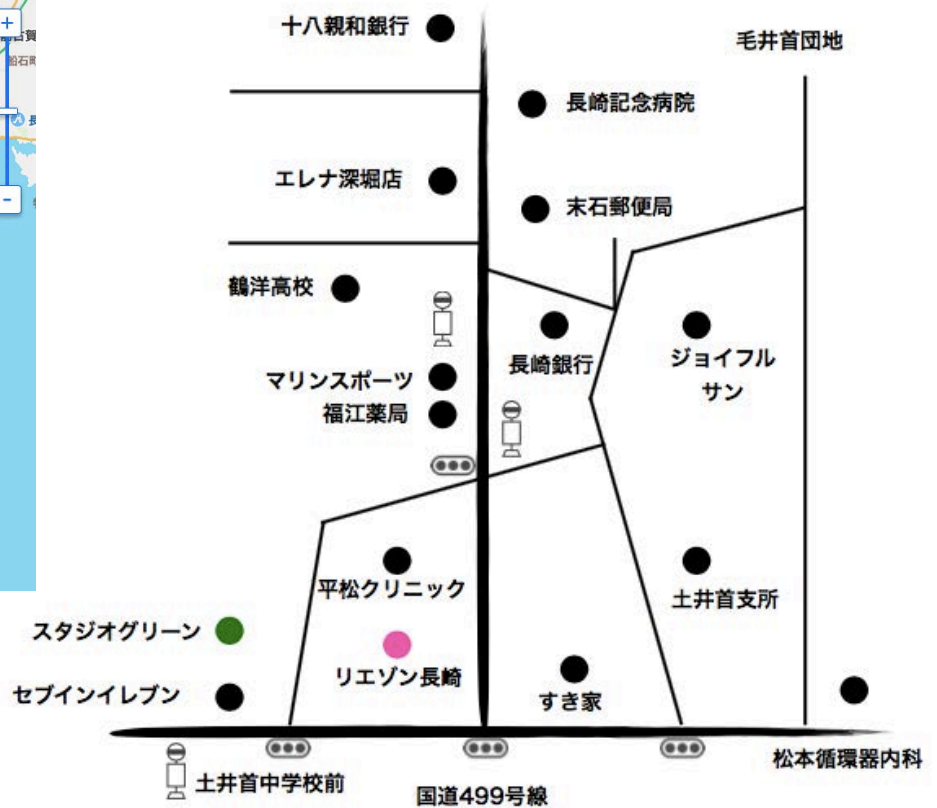
グループホーム リエゾン長崎の場所

デイサービスリエゾン長崎は、社会福祉法人 春秋会の別館にございます。
本館ケアハウス3階の連絡通路を通り、正面の別館2階にございます。

※市街地図



※リエゾン長崎近郊図



交通アクセス

- ・お車をご利用の場合：長崎市街から15分
- ・バスをご利用の場合：長崎市街から20分

土井首中学校前下車 徒歩2分

30系統（岬木場/樺島/晴海台団地/平山台団地/川原行き）

施設設備

リビングルーム,キッチン



食事や家事などの交流スペース
常にフロアー全体を見回せる構造

居室 (9部屋)



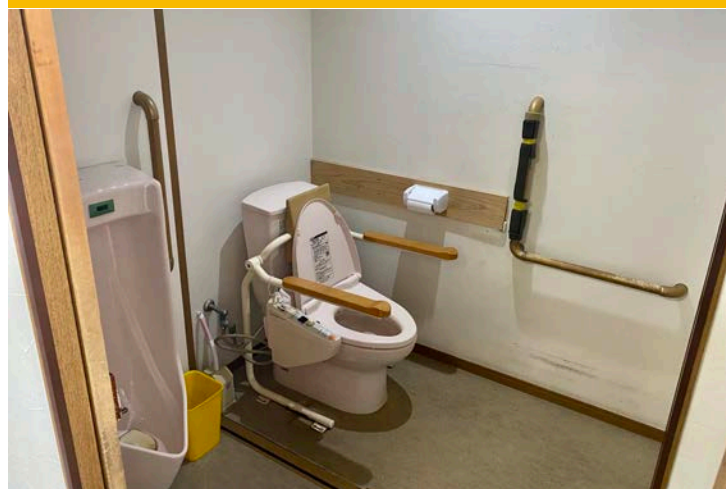
リビングを囲む様に居室を配置

浴室



個室浴

トイレ (2か所)



車椅子用トイレ

健康管理

近隣に協力病院がございます。特にこちらからの指定はございませんので、かかりつけの病院がございましたら、ご自由にご利用ください。

協力病院

原口医院 : 外科・泌尿器科・胃腸科
リハビリテーション科

長崎記念病院 : 救急告示病院
内科・外科・整形外科・小児科・消化器科
循環器科・呼吸器科・泌尿器科・形成外科
放射線科・脳神経外科・リハビリテーション科
肛門科

いわもと歯科 : 歯科、歯科口腔外科

その他の近隣の病院

津田眼科、津田耳鼻咽喉科、岩永整形外科、たくま医院などの病院が近隣にあります。

サービス内容

サービスの種類	内 容
生活相談	認知症の専門的な知識を持った介護スタッフが対応します。
食事提供・介助	食事の提供・介助を行います。
入浴介助	入浴の介助、または入浴が困難な方は体を拭く(清拭)などを行います。
排泄介助	排泄の介助、おむつ交換を行います。
体位交換	褥瘡防止などを目的に、起居動作が困難な方に実施します。
通院介助	通院の介助を行います。
買物代行	ご契約者の日常生活に必要となる物品の買物を行います。 (預貯金の引き出しや預け入れは行いません。)
レクリエーション リハビリ	毎日、集団で楽しくレクリエーションや体操を行います。
洗濯	ご契約者の衣類などの洗濯を行います。
掃除	居室の掃除を行います。



利用料

ご利用料金のご案内 (ひと月30日とした場合)

介護度	基本サービス 単位数	各種加算/月単位	介護職員等 処遇改善加算 (総数単位 ×17.8%)	①利用料金 (1割負担の場合)	合計 (①利用料金 +②家賃、食材費 水光熱費等)
要支援 2	761単位×30日 22,830	生産性向上推進体制加算Ⅱ/10	4,146	29,189円	123,189円
要介護 1	765単位×30日 22,950	生活機能向上連携加算Ⅱ/200 科学的介護推進体制加算Ⅱ/40	4,167	29,331円	123,331円
要介護 2	801単位×30日 24,030	口腔衛生管理体制加算/30	4,359	30,621円	124,621円
要介護 3	824単位×30日 24,720	サービス提供体制強化加算Ⅲ/180 医療連携体制加算Ⅰ八/1,110	4,482	31,446円	125,446円
要介護 4	841単位×30日 25,230	医療連携体制加算Ⅱ/150	4,573	32,055円	126,055円
要介護 5	859単位×30日 25,770	協力医療機関連携加算Ⅰ/100 (合計1,810)	4,669	32,700円	126,700円
② 家賃 1,350円×30日 = ¥40,500/月		食材費 1,100円×30日 = ¥33,000/月		合計¥94,000円	
水光熱費 650円×30日 = ¥19,500/月		共益費 ¥1,000/月			

- ◆入居後30日については、初回加算（1日30単位）が加算されます。
※介護保険の自己負担は、所得に応じて、一割負担もしくは、2割・3割負担となります。
※端数計算処理の関係で、ご負担合計金額が利用料と若干異なる場合があります。
- ◆入居時に家賃の3ヶ月分を敷金として頂きます。退去時、利用された居室の修繕が必要となった場合、現状復旧費に使用させて頂きます。残金は返金いたします。
- ◆訪問理容代、オムツ代、特別な日用品等については、実費となります。
- ◆食事のキャンセルは3食欠食の場合のみとさせて頂きます。
- ◆入退去時は、日割り計算をいたします。
- ◆外出や外泊などにより欠食される場合、**8日前までにスタッフに連絡をお願いいたします。**
※**8日前**に連絡がない場合は、食材のキャンセルができないため、食材費を返金できない場合がございますのでご了承ください。

オプションサービスについて



家族で対応出来ないなあ。
困ったなあ・・・。

介護保険サービスに加えて、自費のサービスをご準備しています。家族で対応が難しい事などは、自費のサービスで対応が可能です。お気軽にスタッフまでお尋ねください。

サービス内容	30分未満	30分～1時間	1時間～1時間30分	1時間30分～2時間
生活援助	1,000円	2,000円	2,900円	3,730円
身体介護	1,500円	3,000円	4,300円	5,130円

☆2時間以降については、30分ごとに830円が加算されます。

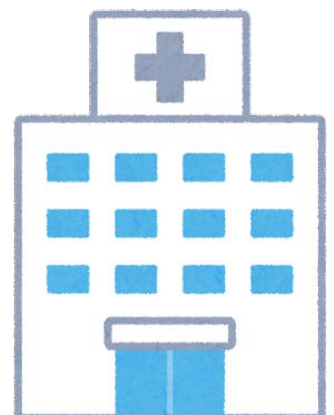
別途、タクシー料金等がかかる場合がございます。

外出支援

病院付き添い



その他



1日の流れ

時間	
7:00	起床
8:00	朝食
10:00	ティータイム・体操
11:00	余暇・生活活動
12:00	昼食
13:30	居室にて休憩
14:30	入浴・レクリエーション
15:00	おやつ
17:30	夕食
21:00	消灯

★入浴⇒週2回以上を原則としています。

★外出⇒少人数でドライブや外食に出掛けます。

★活動⇒体操やゲーム等で、心身の活性化を目指します。

★余暇活動、レクリエーション

⇒趣味や興味のあることをスタッフと一緒にしています。

年間行事

月	外出・外食	季節の行事
4月	花見	
5月	鯉のぼり見学	端午の節句・母の日
6月	紫陽花見学	父の日・梅干し作り
7月	浜辺の見学	七夕・紫蘇ジュース作り
8月	外食 (感染症状況等により変更あり)	夏祭り等
9月	外食 (感染症状況等により変更あり)	敬老の日・彼岸おはぎ作り
10月	長崎くんち見学	
11月	紅葉見学	江川くんち・ほし柿作り
12月	外食 (感染症状況等により変更あり)	クリスマス・忘年会・ゆず湯
1月	初詣	七草粥・鏡開き
2月	ランタン見学	節分
3月	外食 (感染症状況等により変更あり)	雛祭り・彼岸ぼた餅作り

- ※1 通年、毎月外食ドライブを企画しています。
但し、感染状況等で実施できない場合があります。
- ※2 行事は予定なので変更する場合がございます。

ご利用までの流れ

詳しくはお電話にてお問い合わせください。

1.お問い合わせ	<p>担当のケアマネジャーに当施設利用の希望をお伝えください。</p> <p>※当施設に直接ご連絡いただいても結構です、当施設より担当者が利用の調整をさせていただきます。</p>
2.ご契約	<p>サービス開始にあたり、グループホームケアプラン(当施設対応)の作成・同意が必要になります。</p> <p>また、口座引き落としの際に必要な<u>銀行印</u>をご用意ください。</p>
3.サービス開始	<p>グループホームケアプランに基づいてサービスを利用します。</p> <p>ご家族と密に報告、連絡、相談を行い、適切なサービスに努めます。</p>

入居時にご準備頂くもの

衣服類

- 衣装ケース
- 普段着（上下）
*季節に合った衣服,洗濯機で洗えるもの
- 靴下
- 帽子,ハンカチ
- 室内,屋外履き（シューズタイプのもの）
- パジャマ
- 下着（肌着,布パンツ,ズボン下等）
*汚染する可能性の高い方は多めに
ご用意ください。

洗面道具

- 歯ブラシ
- 歯磨き粉
- 歯磨き用コップ
- 義歯入れ(義歯使用者のみ)
- ポリデント(義歯使用者のみ)

布団類

- 枕
- 枕カバー
- 敷布団
- 掛布団
- 敷きシーツ又はシーツ等
*汚染する可能性が高い方は、取り替え用
シーツ4枚と防水シーツをご用意下さい。
<防水シーツ使用例>

入浴道具

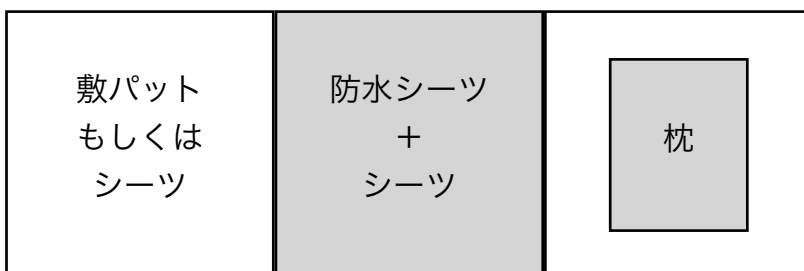
- ボディータオル(洗身用)
- 洗面器
- 石けん,ボディソープ
- シャンプー
- タオル
- バスタオル
- 髭剃り

生活道具

- 箸,スプーン
- 湯のみ又はコップ（居室用）
- 箱ティッシュ
- ウェットティッシュ,お尻拭き
(必要な方のみ)
- ゴミ箱
- テレビ,テレビ台,ラジオ等
- 加湿器

必要な方のみ

- 薬（点眼液,軟膏,内服薬,外用薬等）
*スタッフが管理いたします
- 車椅子、ポータブルトイレ
- リハビリパンツやオムツ類
*当施設でも注文可能です



ご家族さまへ

◆保険証等を預けて頂ける場合はスタッフが管理いたします。

(ご家族が管理される場合は、コピーをいただきます。)

診察券

お薬手帳

原爆手帳

介護保険証

障害者手帳

後期高齢者医療被保険者証

◆持ち物には必ず名前の記入をお願い致します。

◆日用品は当施設から近隣の薬局へ注文可能です。

◆現金の取り扱いについて

出来るだけ居室には現金を置かないでください。

ご希望の場合は、ご家族管理の元、少額にして頂き、職員までお知らせください。

◆食べ物の保管場所について (事故予防・感染対策)

食べ物など持参された場合、余った物は持って帰って頂くか、

職員預かりとし、必要時にご本人様へお渡しします。

リビングに冷蔵庫もありますので少しであればお預かりも可能です。



Elderly Community Island

社会福祉法人 春秋会

グループホーム リエゾン長崎

TEL : 095-879-7640

住所 : 長崎市江川町100番1

リエゾン長崎別館2階

<http://www.liaison.gr.jp>

リエゾングループの活動は
公式ホームページから→

