



「人と人」「人と地域」を結び  
これからの未来をみつめる  
リエゾングループ

Total Habilitation System (株)

社会福祉法人春秋会

リエゾン長崎南館スタジオグリーン 2F

**訪問看護ステーション グリーン**

# 訪問看護ステーション グリーン

社名	Total Habilitation System 株式会社
代表者名	川副 巧成（代表取締役）
事業所名称	訪問看護ステーション グリーン
事業所番号	4260190352
事業開始年月日	2012年 4月1日
所在地	長崎市江川町68番5 スタジオグリーン
連絡先	電話番号：095-832-5500 FAX番号：095-832-5510
営業時間	8時30分～17時30分
定休日	日曜日、12/31、1/1～1/3
配置状況 (2022.9.1現在)	管理者：常勤1名 看護師：常勤4名（1名は管理者と兼務） 理学療法士：常勤2名 作業療法士：常勤2名
併設事業所	デイサービス グリーン 居宅介護事業所 グリーン

# 訪問看護ステーショングリーンとは

## 「あなたらしさを大事にしたい」

訪問看護ステーショングリーンでは「あなたらしさを大事にしたい」を共通イメージとし、看護・リハビリテーションスタッフがご自宅へ訪問してサービスを提供します。

### 訪問での看護(看護師)

「病気や障がいがあっても、住み慣れた家で暮らしたい」と望まれる皆さんの支援をします。「家族だけで介護やケアができるだろうか?」「一人暮らしだけど大丈夫?」という不安や悩みに対し、お一人お一人に寄り添い、関係職種と協力し合って、在宅療養や生活を支えます。

### 訪問でのリハビリテーション(理学療法士・作業療法士)

理学療法士・作業療法士による介護予防、機能訓練、生活機能向上などの介入を通じて、利用者さまの自立を支援しています。

利用者さまが大切にしている日々の生活がより良いものになるように、スタッフ一丸となってサポートさせて頂いています。



※写真の掲載については本人、ご家族の同意を得ています。

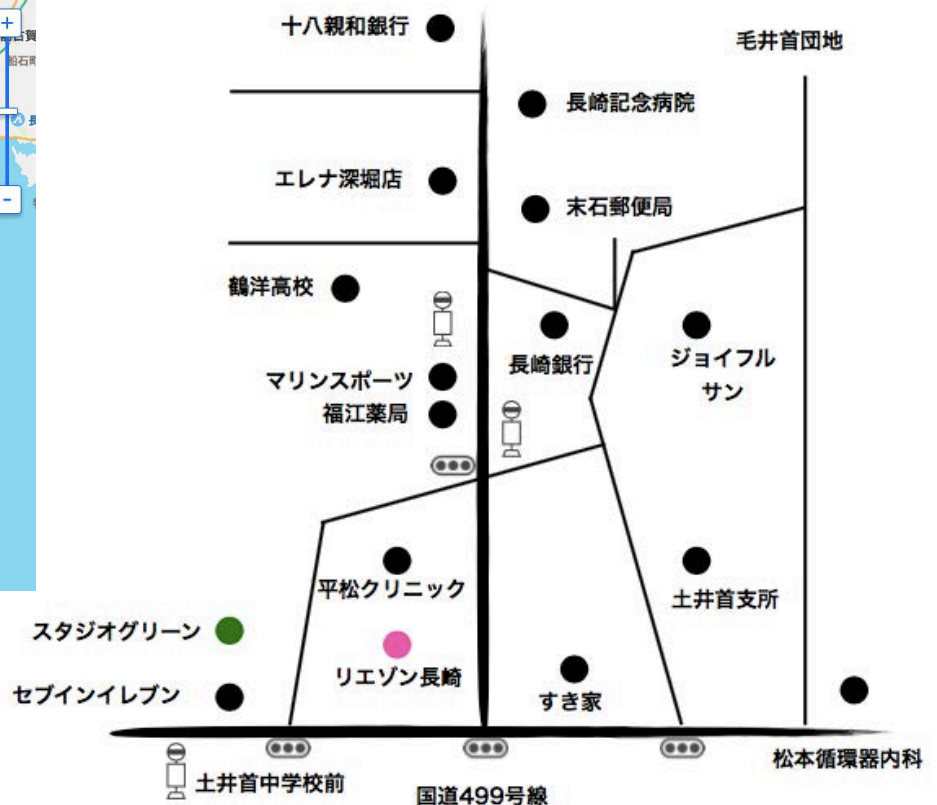
# 訪問看護ステーショングリーンの場所

訪問看護ステーショングリーンは、  
リエゾン長崎南館、スタジオグリーンの2階にあります。

## ※市街地図



## ※スタジオグリーン近郊図



## 交通アクセス

- ・お車をご利用の場合：長崎市街から15分
- ・バスをご利用の場合：長崎市街から20分

土井首中学校前下車 徒歩2分

30系統（岬木場/樺島/晴海台団地/平山台団地/川原行き）

# 医療保険と介護保険の対象者

## 【医療保険】

小児等40歳未満の者、  
要介護者・要支援者以外  
(原則週3日以内)

※厚生省が定める疾病に該当する方は除く。

- ・ 介護保険利用者でも以下の疾患（厚生労働大臣が定める疾患等）に該当する方は医療保険での訪問となります。

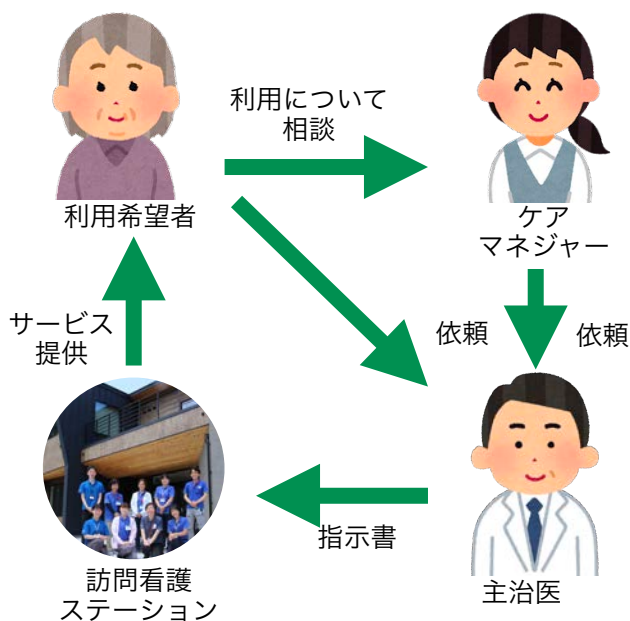
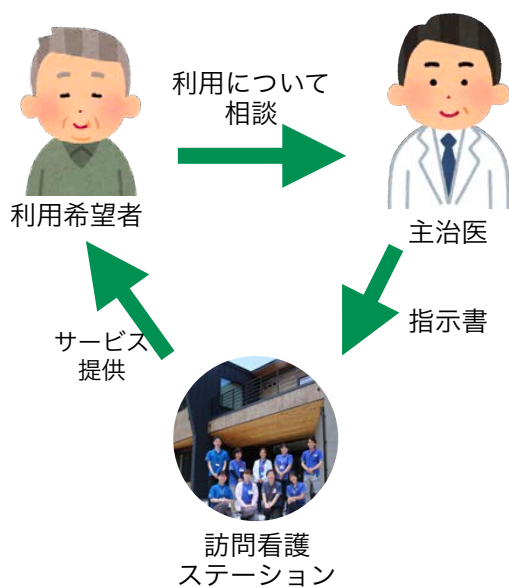
## 【介護保険】

要支援者・要介護

※厚生省が定める疾患以外の方は基本的に介護保険優先。  
※介護保険申請に関しては別途ご相談下さい。

限度基準額内 無制限  
(ケアプランで定める)

※リハ算定(訪看15)は  
1週間に6回(120分)のみ。



### 厚生労働大臣が定める疾病等(介護保険所有でも医療保険対象)

1. 末期の悪性腫瘍
2. 多発性硬化症
3. 重症筋無力症
4. スモン
5. 筋萎縮性側索硬化症
6. 脊髄小脳変性症
7. ハンチントン病
8. 進行性筋ジストロフィー症
9. パーキンソン病関連疾患(進行性核上性麻痺, 大脳皮質基底核変性症及びパーキンソン病(ホーエン・ヤールの重症度分類がステージ3以上であって、生活機能障害度がⅡ度又はⅢ度のものに限る))
10. 多系統萎縮症(線条体黒質変性症,オリブ橋小脳萎縮症及びシャイ・ドレーガー症候群)
11. プリオン病
12. 亜急性硬化性全脳炎
13. ライソゾーム病
14. 副腎白質ジストロフィー
15. 脊髄性筋萎縮症
16. 球脊髄性筋萎縮症
17. 慢性炎症性脱髄性多発神経炎
18. 後天性免疫不全症候群
19. 頸髄損傷
20. 人工呼吸器を使用している状態

# サービス料金(医療保険)

## 保険区分

後期高齢者		1割～3割(所得に応じて)	
健康保険	国民健康保険	高齢受給者	1割～3割 (所得に応じて)
		一般受給者	3割 (義務教育就学前までは2割)

## 基本料金明細

訪問看護基本療養費(1) (1日1回につき)	週3日まで 5,550円 週4日以降 6,550円
訪問看護管理療養費 (1日につき)	月の初日 7,440円 2日目以降 3,000円

## 別途加算

退院時共同指導加算 (退院時に規定を満たしていれば)	初回のみ 8,000円
-------------------------------	-------------

# サービス料金(介護保険)※要介護の方

## 〈看護師〉

基本単位：1単位あたり10.21円

サービス内容	基本単位
訪看12 (30分未満)	470
訪看13 (30分以上60分未満)	821
訪看14 (60分以上90分未満)	1,125
訪看14・長 (90分以上)	1,425

## 〈理学療法士・作業療法士〉

サービス内容	基本単位
訪看15 (20分)	293
訪看15×2 (40分)	586
訪看15・2超 (60分) ※減算対応1回264単位×3回分	791

## 〈別途加算〉

加算内容	基本単位
訪問看護初回加算	300
サービス提供体制加算Ⅱ1 看護師からの訪問は1回につき	3
訪問看護退院時共同指導加算 (退院時に規定を満たしていれば)	600

# サービス料金(介護保険)※要支援の方

## 〈看護師〉

基本単位：1単位あたり10.21円

サービス内容	基本単位
予訪看12 (20分以上30分未満)	450
予訪看13 (30分以上60分未満)	792
予訪看14 (60分以上90分未満)	1,087
予訪看14・長 (90分以上)	1,387

## 〈理学療法士・作業療法士〉

サービス内容	基本単位
予訪看15 (20分)	283
予訪看15×2 (40分)	566
訪看15・2超 (60分) ※減算対応1回142単位×3回分	424
予防訪問看護12月超減算 (算定月から12ヶ月を越えて利用した場合)	1回につき -5

## 〈別途加算〉

加算内容	基本単位
予防訪問看護初回加算	300
予防サービス提供体制加算Ⅱ1 看護師からの訪問は1回につき	3
予防訪問看護退院時共同指導加算 (退院時に規定を満たしていれば)	600



# 月別利用料金 ※1割負担の場合

## 【例1】医療保険 週1回(4回/月)利用の場合 合計¥3,864

- 利用料 ¥(基本料)5,500×4=22,200  
¥(管理療養費)7,440+3,000×3=16,440  
計 ¥38,640 (自己負担¥3,864)

基本単位：1単位あたり10.21円

## 【例2】要支援1・2 週1回(4回/月)利用の場合 (看護40分~60分) 合計¥3,247

- 利用料 792×4=3,168 ●加算 3×4=12 ●計 3,180単位  
3,180×10.21=¥32,468 (自己負担¥3,247)

## 【例3】要支援1・2 週1回(4回/月)利用の場合 (リハ40分) 合計¥2,336

- 利用料 566×4=2,264 ●加算 3×8=24 ●計 2,288単位  
2,288×10.21=¥23,360 (自己負担¥2,336)

## 【例4】要介護1~5 週1回(4回/月)利用の場合 (看護40分~60分) 合計¥3,365

- 利用料 821×4=3,284 ●加算 3×4=12 ●計 3,296単位  
3,296×10.21=¥33,652 (自己負担¥3,365)

## 【例5】要介護1~5 週1回(4回/月)利用の場合 (リハ40分) 合計¥2,418

- 利用料 586×4=2,344 ●加算 3×8=24 ●計 2,368単位  
2,368×10.21=¥24,177 (自己負担¥2,418)

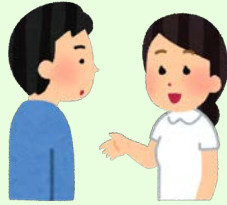
# サービス内容

## 訪問での看護(看護師)

### からだ,暮らしの状態をチェック



血圧・脈拍のチェック



健康管理のアドバイス



内服支援



生活を守る



点滴,注射



褥瘡その他創部の処置



尿道カテーテル交換



在宅酸素療法

### 清潔保持



入浴,清拭,洗髪,足浴



整容,爪切り



口腔ケア

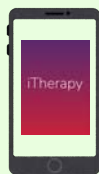


排泄の援助,オムツ交換

### 他事業所との連携・情報共有



かかりつけ医,主治医



ICT,動画での情報共有



各介護サービス事業所



市町村,行政機関等

# 訪問でのリハビリテーション(理学療法士・作業療法士)

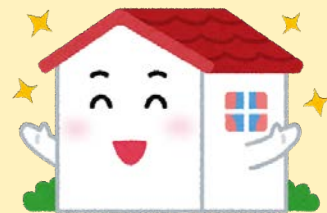
## 身体機能の維持・向上



筋力強化,柔軟,バランスの練習



あなたに合わせたプログラム



ご自宅なので安心

## 身の回りの動作練習



立ち座りを安全に



トイレを1人で



心配な点をサポート



屋内・屋外の歩行練習

## 外出・趣味へのアプローチ



買い物の実践練習



公共交通機関利用の練習



諦めていた趣味をもう一度..

## 家族等介護者への相談・助言



介助方法の指導・助言



福祉制度利用の相談・助言



患者会、家族会、相談窓口の紹介

# 具体的な介入例

## 訪問での看護（看護師）

健康状態のアセスメント	<ul style="list-style-type: none"> <li>全身の健康状態（バイタルサイン、皮膚の状態、意欲、意思疎通、認知・精神状態、睡眠、栄養状態、排泄状況等）のアセスメント</li> <li>病状や障がいのアセスメント</li> <li>日常生活に影響を及ぼす要因のアセスメント</li> </ul>
日常生活の支援	<ul style="list-style-type: none"> <li>清潔ケア（清拭、入浴介助等）</li> <li>栄養管理及びケア（食事摂取への支援、脱水予防等）</li> <li>排泄管理及びケア（排泄の自立支援、ストーマ管理、適切なおむつ使用等）</li> <li>療養環境の整備（適切な福祉用具の使用等）</li> <li>コミュニケーションの支援</li> </ul>
心理的な支援	<ul style="list-style-type: none"> <li>精神・心理状態の安定化のケア</li> <li>睡眠等日常生活リズムの調整</li> <li>リラックスのためのケア</li> <li>希望や思いを尊重した生活目標に沿った支援</li> <li>家族や関係職種間の人間関係の調整</li> <li>利用者の思いの尊重、尊厳の維持</li> </ul>
医療的ケア	<ul style="list-style-type: none"> <li>医師の指示に基づく医療行為（点滴注射、褥瘡・創傷処置等）</li> <li>医療機器や器具使用者のケア（経管栄養法管理、様々な留置カテーテルの管理、在宅酸素療法管理、吸引、人工呼吸器使用上の管理等）</li> <li>疼痛、血糖コントロール、脱水等の症状マネジメントと医師等への情報提供</li> <li>服薬管理</li> <li>急変、急性増悪等による緊急時対応</li> <li>その他、主治医の指示による処置・検査等</li> </ul>
リハビリテーション	<ul style="list-style-type: none"> <li>体位変換、ポジショニング、関節可動域訓練等の実施と指導</li> <li>ADL・IADLの維持・向上のための訓練</li> <li>福祉用具（ベッド・ポータブルトイレ・車椅子・自助具等）の利用支援</li> <li>外出・レクリエーションの支援</li> <li>生活の自立・社会復帰への支援</li> </ul>

## 訪問でのリハビリテーション（理学療法士・作業療法士）

病状の観察	<ul style="list-style-type: none"> <li>バイタルチェック(体温、脈拍、呼吸、血圧測定等)</li> <li>病状の観察や助言・精神面の健康状態の確認と助言</li> <li>介助者の健康状態の確認と助言、再発予防と予後予測</li> </ul>
身体機能の維持・改善	<ul style="list-style-type: none"> <li>身体機能(筋力、柔軟性、バランス等)の維持、改善</li> <li>痛みの評価と物理療法等の疼痛緩和、生活指導・助言</li> <li>住環境や心身機能に合わせた個別プログラム</li> </ul>
日常生活への指導・助言	<ul style="list-style-type: none"> <li>ADL指導</li> <li>福祉用具または補装具、住宅改修の評価と相談</li> <li>身の回りの動作練習（トイレ動作、入浴動作など）</li> <li>摂食嚥下機能やコミュニケーション機能の改善</li> <li>QOLの向上や趣味、社会参加促進のための助言</li> </ul>
外出・趣味活動へのアプローチ	<ul style="list-style-type: none"> <li>公共交通機関利用の練習</li> <li>自宅周辺の屋外歩行訓練</li> <li>諦めていた趣味や生きがいへのアプローチ</li> </ul>

# ご利用までの流れ

ご利用いただける方は介護認定を受けている方、または医療保険対応の方です。  
詳しくはお電話にてお問い合わせください。

<b>1.お問い合わせ</b>	<p>担当のケアマネジャーに当ステーション利用の希望をお伝えください。</p> <p>※当ステーションに直接ご連絡いただいても結構です、当ステーションよりケアマネジャーにご連絡し調整させていただきます。</p>
<b>2.内容説明</b>	<p>随時受け付けております。</p> <p>電話での連絡だけでなく、直接ご自宅へ訪問し、サービス内容の詳細をご相談させていただきます。</p> <p>担当のケアマネジャーもしくは当ステーションへ直接ご連絡いただき日時調整を行います。</p> <p>不明な点や詳しい説明を聞きたい方はご連絡下さい。</p>
<b>3.ご契約</b>	<p>契約の際はご自宅にお伺いし、契約書などの取り交わしと同時に、サービス提供にあたり必要な利用者様の身体状況・生活状況・住環境などの調査をさせていただきます。</p> <p>※サービス開始にあたり、ケアプラン・看護計画書(当ステーション対応)の作成・同意が必要になります。署名捺印が必要となりますので、ご本人様、ならびにご家族の印鑑(実印・銀行印)をご用意ください。</p>
<b>4.サービス開始</b>	<p>ケアプランなどにもとづいてサービスを利用します。</p> <p>サービス利用開始後も担当ケアマネジャーやヘルパーと報告や連絡を取り合い、最適なサービスに努めます。</p>

# 契約時必要書類

重要事項説明書兼契約書（添付資料）

個人情報に関する同意書（添付資料）

肖像権使用承諾書

介護保険証の写し

（※担当ケアマネジャーからいただく場合もございます）

介護保険負担割合証の写し

（※担当ケアマネジャーからいただく場合もございます）

口座振替依頼書

（※銀行印をご用意ください）

# よくある質問

**Q** どのような人が訪問してくれますか？

**A** 国家資格をもった、看護師・理学療法士・作業療法士がご自宅へ訪問します。

---

**Q** 途中で回数は変更できますか？

**A** 生活状況に応じて、訪問回数の変更は可能です。

---

**Q** 家族が留守でも訪問してもらえますか？

**A** ご利用可能です。その場合は必要に応じて、鍵の保管場所など、事前に確認させていただきます。

---

**Q** どのような方が訪問看護を利用されていますか？

**A** 毎日の生活や健康面で困っている方で、在宅看護・リハビリを必要としている方であれば、どなたでも利用して頂いています。

---

**Q** 急に外出することになった場合は、キャンセルできますか？

**A** 可能です。訪問前に連絡を頂ければ、別の日に振り替え等を提案させていただきます。

---

**Q** 急な体調不良時にも利用可能ですか？

**A** 事業所稼働時間(平日・土曜8:30~17:30)であれば、可能な限り対応させていただきます。普段はリハビリを中心に利用されている方も、臨時で看護師が訪問し、状態を確認するケースもございます。



Total Habilitation System 株式会社

## 訪問看護ステーション グリーン

TEL：095-832-5500

住所：長崎市江川町68番5

スタジオグリーン

<http://www.liaison.gr.jp>

リエゾングループの活動は  
公式ホームページから→

